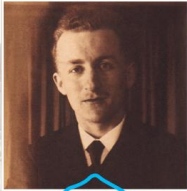


Gemeinde-Wanderung



Miteinander auf dem Barth-Thurneysen-Weg

Wir nehmen die zweite Etappe des Barth-Thurneysen-Weges von Schöffland nach Leutwil unter die Füsse, lernen zwei bedeutende Theologen und Pfarrer kennen und machen uns Gedanken über den Glauben und die Kirche heute.

Unterwegs pflegen wir Gemeinschaft und geniessen die schöne Landschaft des Aargaus.

Samstag, 18. April 2026

Verschiebedatum: Samstag, 25. April 2026

Weitere Infos umseitig 



Anmeldung und Infos: Pfr. Jürg Luchsinger
www.ref-kirche-birr.ch



Reformierte
Kirche Birr

Ein Weg zur Erinnerung an das Wirken von Karl Barth und Eduard Thurneysen im Aargau

Karl Barth und Eduard Thurneysen waren in den 1910er Jahren in den Kirchgemeinden Safenwil und Leutwil-Dürrenäsch als Pfarrer tätig. In diesen Jahren begründeten sie eine neue Theologie, indem sie das Wort Gottes wieder ins Zentrum rückten. Diese Theologie entwickelten sie in vielen Gesprächen, Briefen und auf Wanderungen. Den Weg zwischen Safenwil und Leutwil legten sie bei gegenseitigen Besuchen häufig zurück.

Nachdem wir letztes Jahr den ersten Teil von Safenwil nach Schöffland gewandert sind, nehmen wir dieses Jahr die zweite Etappe von Schöffland über Unterkulm nach Leutwil unter die Füsse. Auch wer letztes Jahr nicht dabei war, ist selbstverständlich für diese zweite Etappe herzlich willkommen! Nur bis Unterkulm mitwandern ist selbstverständlich möglich.

- Anforderungen:** Distanz: knapp 12km; Höhendifferenz: ca. 600m; reine Marschzeit: gut 4 Std.
- Besammlung:** 9.10 Uhr, Bahnhof Lupfig (S23 Lupfig ab: 9.18 Uhr, Zustieg unterwegs möglich)
- Anmeldung:** Bis Do., 16. April 2026 an Pfr. Jürg Luchsinger,
056 444 81 59, luchsinger@ref-kirche-birr.ch
- Kosten:** Keine, bitte aber Billete selber lösen und Lunch selber besorgen.
- Ausrüstung:** Was es für eine Wanderung braucht.
- Verschiebung:** Bei ungünstiger Witterung wird die Wanderung auf den 25. April 2026 verschoben.